

Etude – Plan de circulation Quartier Est

1

PRÉSENTATION DES RÉSULTATS DE COMPTAGES

MAIRIE DE QUARTIER, LE 07/12/2022

*Service PC Déplacements et Observatoire de la Mobilité
pcdeplacements@mairie-aixenprovence.fr*



Etude générale de mobilité



Aix en Provence
LA VILLE

DGSTA Infrastructures et Déplacements
Direction Déplacements et Chauffage urbain
PC Déplacements et Observatoire de la Mobilité

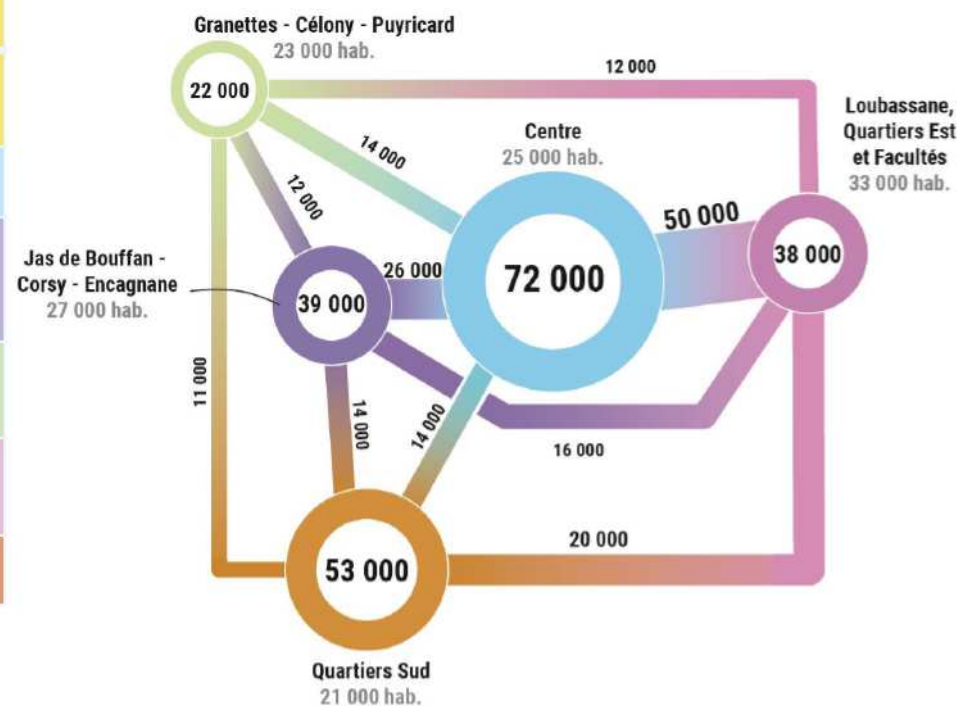
2

1.3 COMBIEN ?

Nombre de déplacements d'échanges par jour par secteur

2019

Secteur	Nombre et part des échanges		
	Reste Aix	Pays d'Aix	Hors Pays d'Aix
Centre	104 000 (69%)	29 000 (20%)	19 000 (11%)
Jas de Bouffan – Corsy - Encagnane	68 000 (69%)	18 500 (18%)	12 500 (13%)
Granettes – Célony - Puyricard	49 000 (64%)	19 400 (25%)	7 600 (11%)
Loubassane - Quartiers Est et Facultés	98 000 (67%)	29 000 (20%)	19 000 (13%)
Quartiers Sud	59 000 (38%)	55 000 (35%)	41 000 (27%)



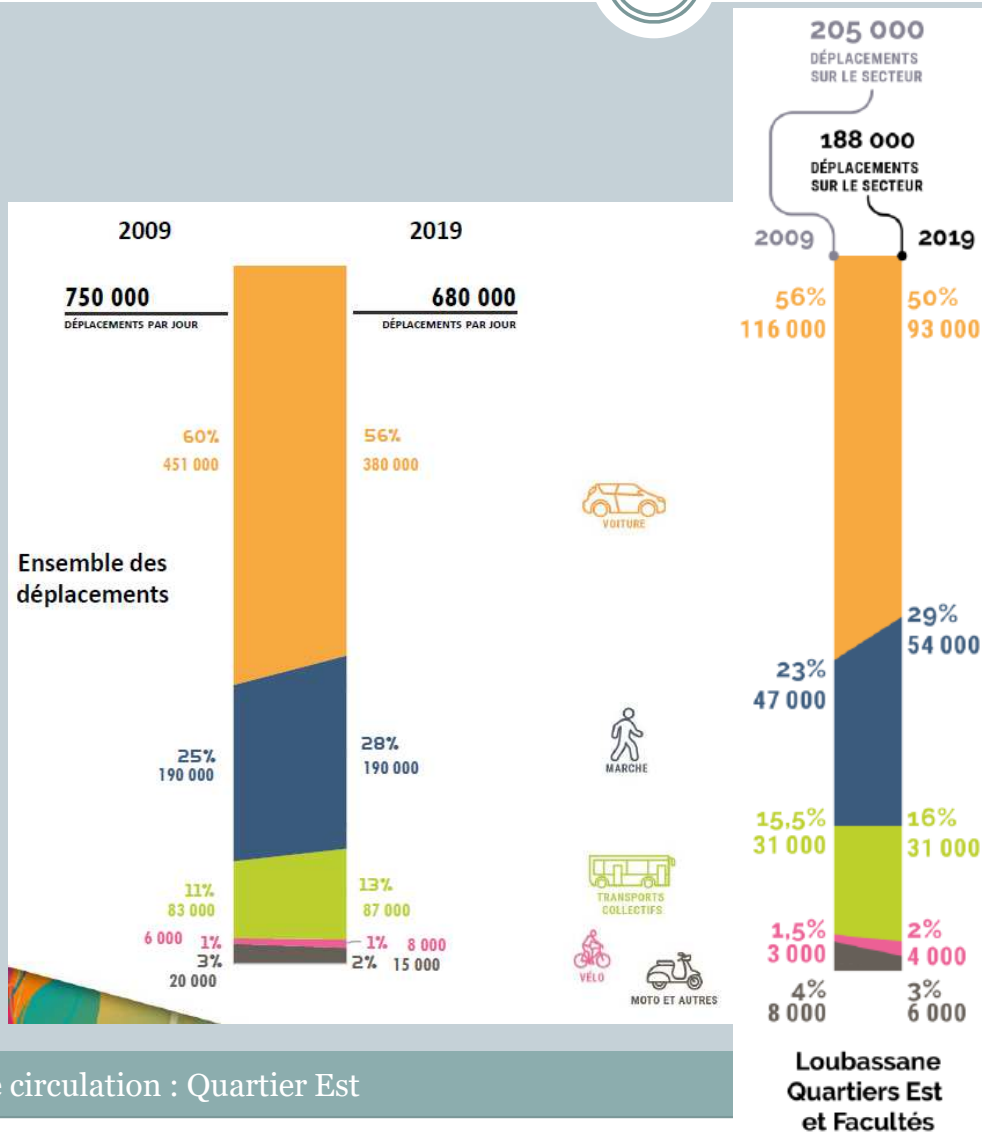
↑ ↑ ↑
Impact Pôle d'activités,
la Duranne, Arena...

Etude générale de mobilité



Aix en Provence
LA VILLE
DGSTA Infrastructures et Déplacements
Direction Déplacements et Chauffage urbain
PC Déplacements et Observatoire de la Mobilité

3



Etude générale de mobilité



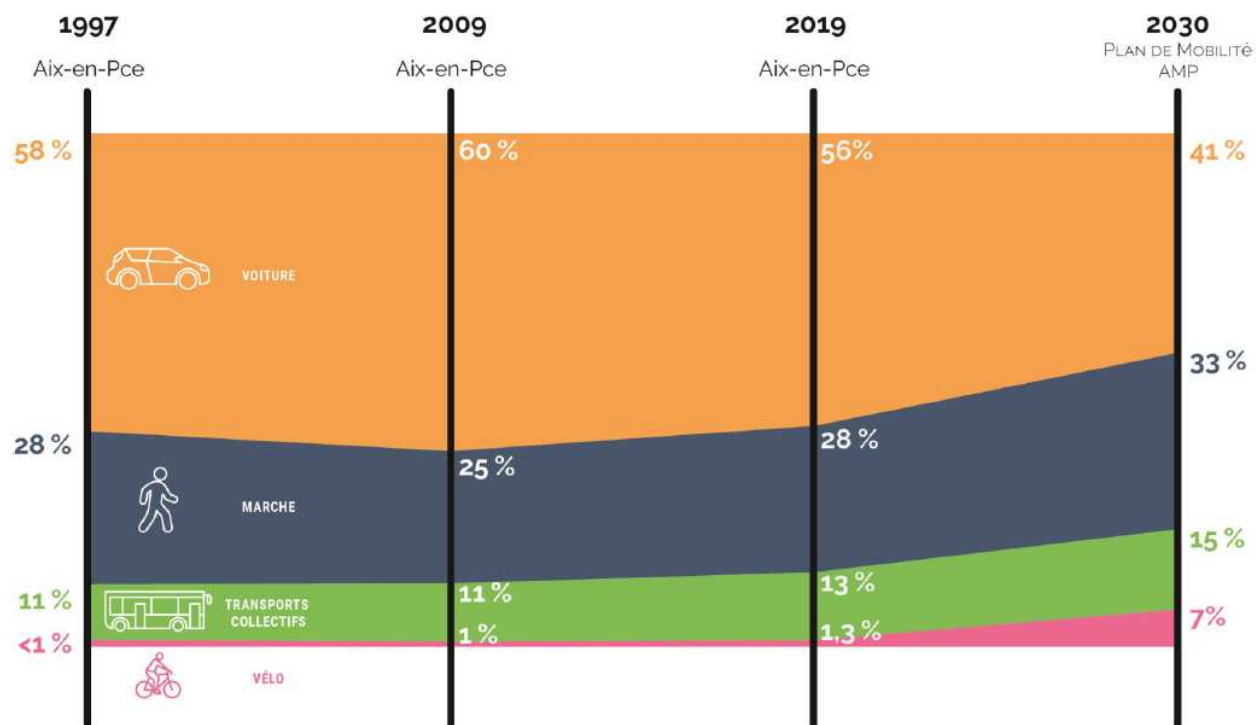
Aix-en-Provence
LA VILLE

DGSA Infrastructures et Déplacements
Direction Déplacements et Chauffage urbain
PC Déplacements et Observatoire de la Mobilité

4

ET DEMAIN ?

L'évolution des principales parts modales de déplacement depuis 1997



22

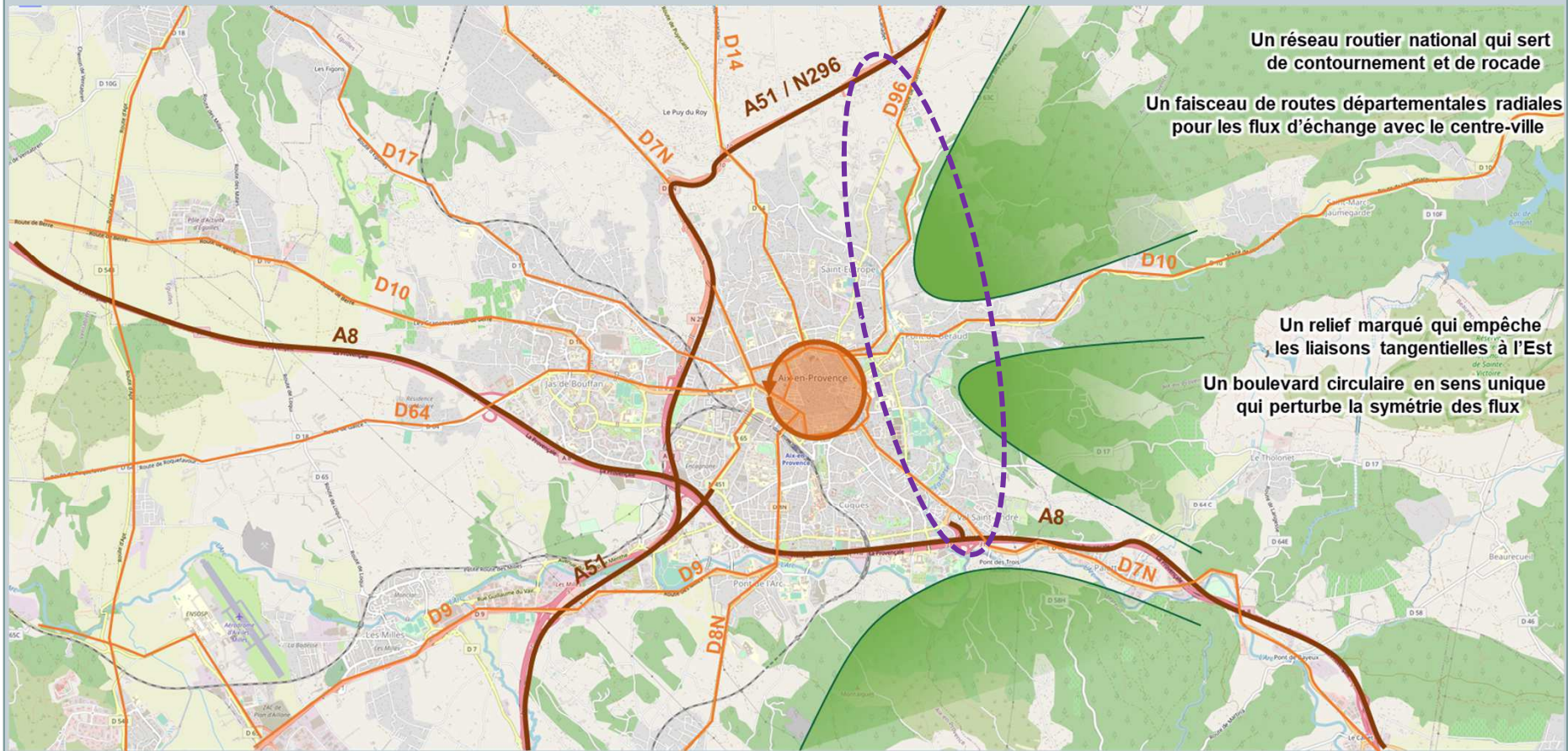
Diagnostic circulatoire



Aix-en-Provence
LA VILLE
DGSTA Infrastructures et Déplacements
Direction Déplacements et Chauffage urbain
PC Déplacements et Observatoire de la Mobilité

5

- Un réseau radio-concentrique incomplet



Etude – Plan de circulation : Quartier Est

Diagnostic circulatoire

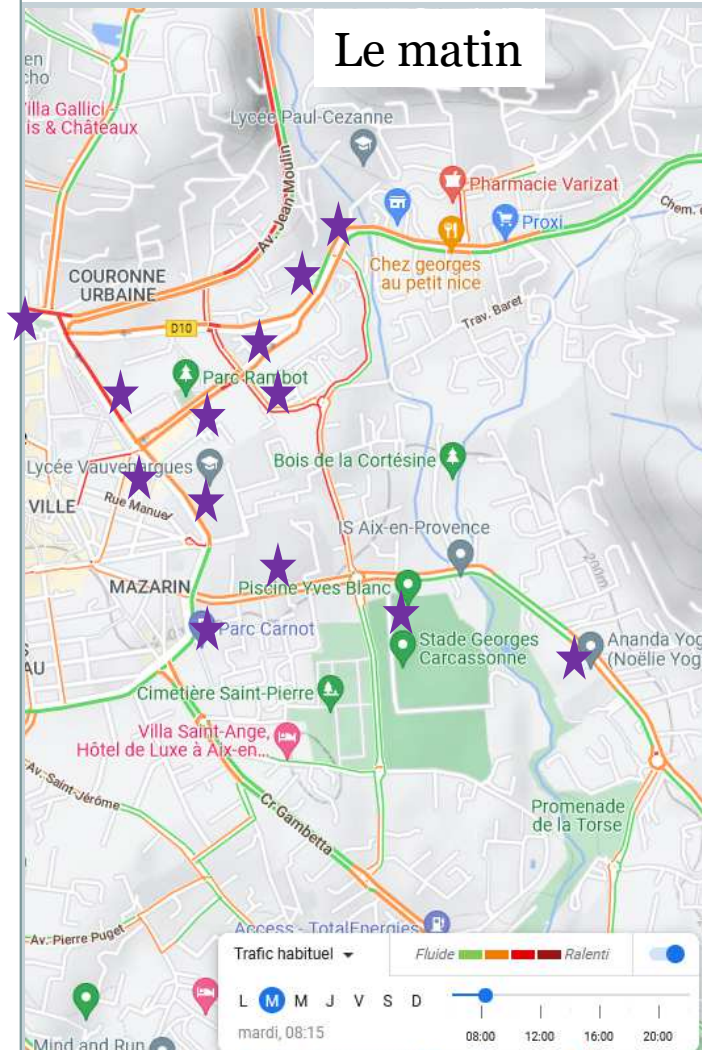


Aix en Provence
LA VILLE

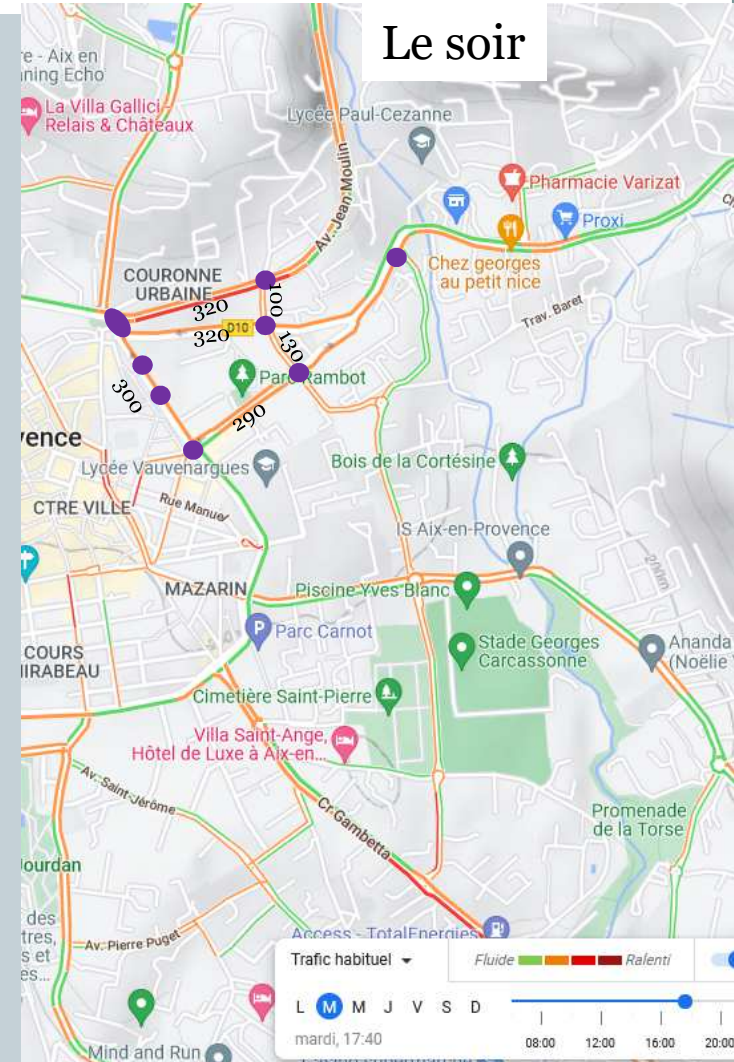
DGSA Infrastructures et Déplacements
Direction Déplacements et Chauffage urbain
PC Déplacements et Observatoire de la Mobilité

6

Le matin



Le soir



Difficultés aux HP :

- Moulin
- Pétrarque
- Nostradamus
- Aurientis
- St Thomas de Villeneuve
- RICM
- Poilus
- Gambetta

● *carrefours à feux*
★ *établissements scolaires*

Etude – Plan de circulation : Quartier Est

Historique



Aix en Provence
LA VILLE
DGSTA Infrastructures et Déplacements
Direction Déplacements et Chauffage urbain
PC Déplacements et Observatoire de la Mobilité

7

- Rue St-Thomas de Villeneuve
 - Comptages en **2016**, du 18/06 au 24/06



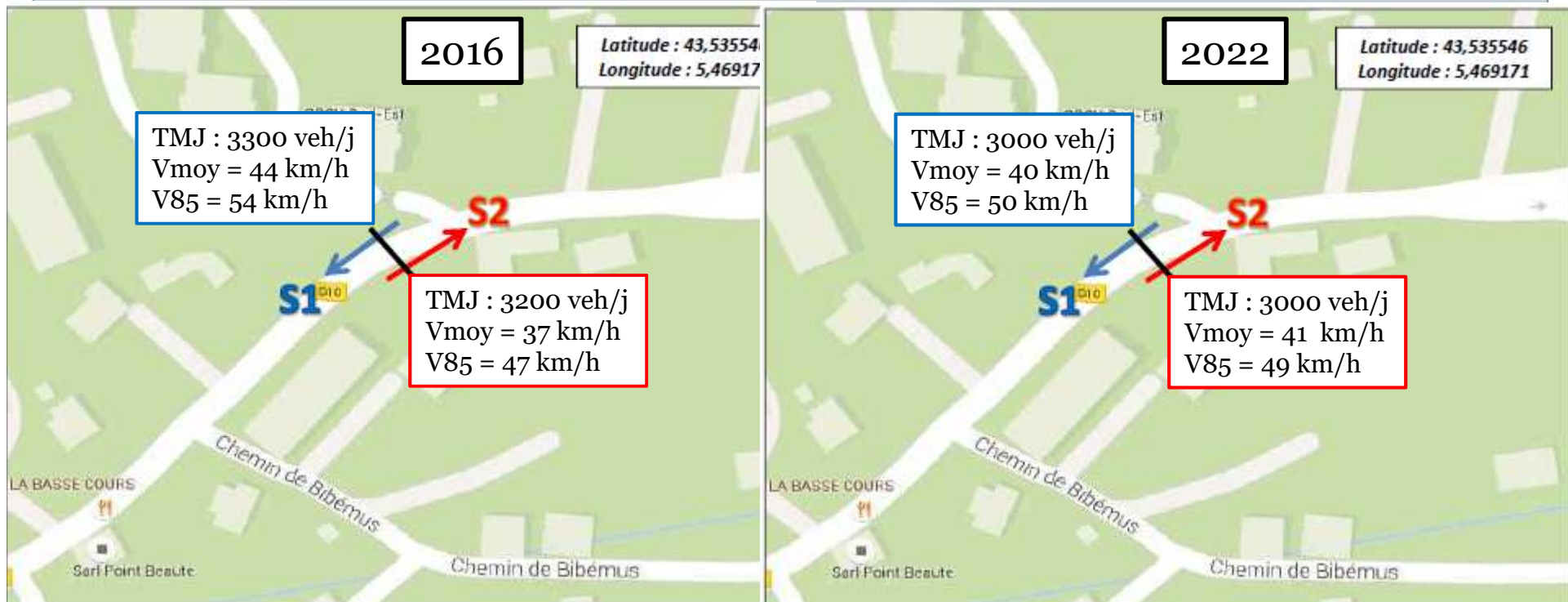
Historique



Aix en Provence
LA VILLE
DGSTA Infrastructures et Déplacements
Direction Déplacements et Chauffage urbain
PC Déplacements et Observatoire de la Mobilité

8

- Avenue Fontenaille
 - Comptages en **2016**, du 18/06 au 24/06
 - Comptages en **2022**, du 01/03 au 07/03 => **-8%**



Campagne d'enquêtes : 14/11 au 22/11/22



Aix-en-Provence
LA VILLE

DGSTA Infrastructures et Déplacements
Direction Déplacements et Chauffage urbain
PC Déplacements et Observatoire de la Mobilité

Aix-en-Provence – Quartiers Est

Enquête O/D à réaliser le 15/11/2022 ou 17/11/2022

(2h en HPM et 2h en HPS)

Périmètre de l'enquête O/D

Postes de relevé de l'enquête O/D

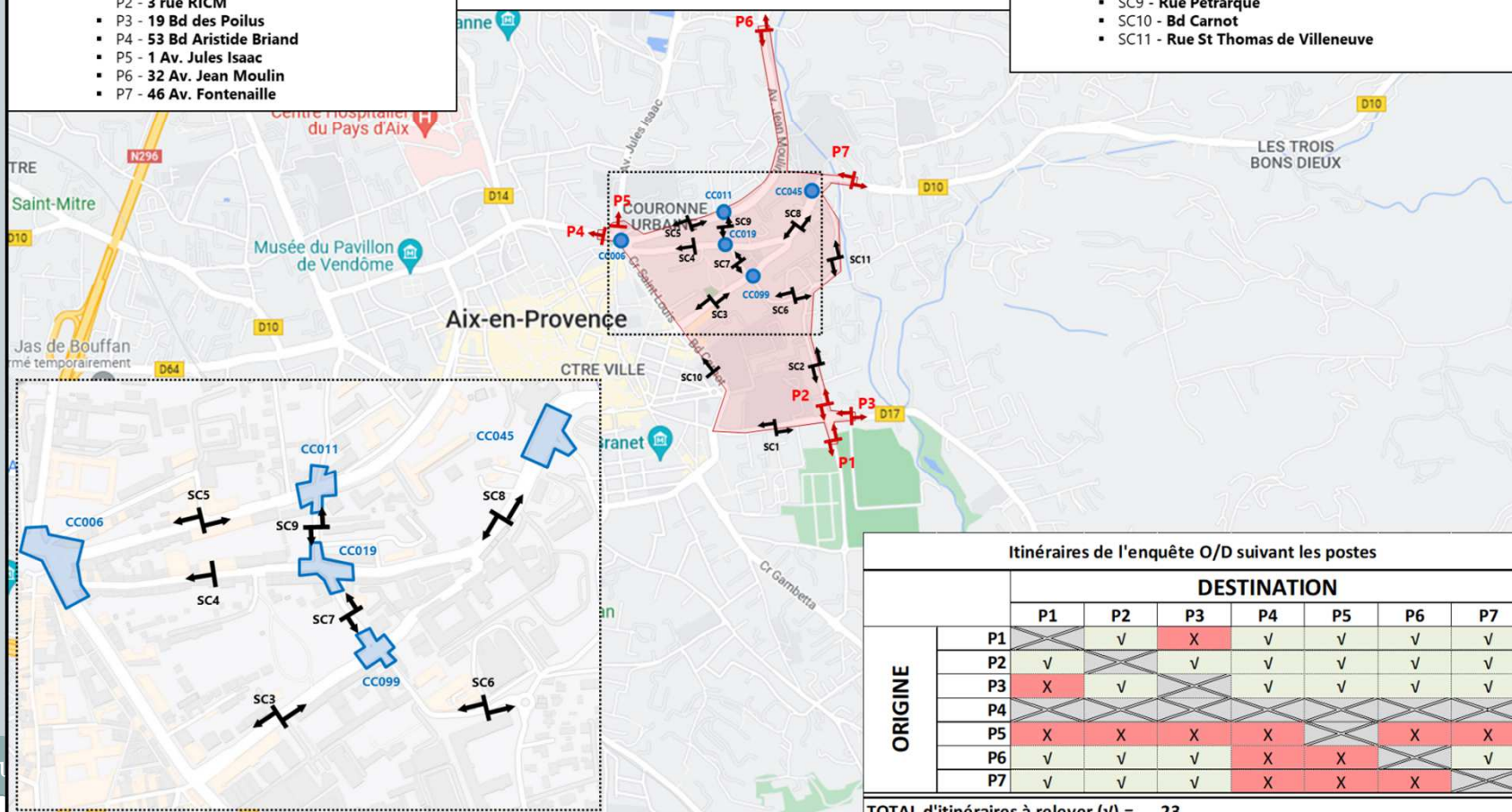
- P1 - 230 avenue des Déportés de la Résistance
- P2 - 3 rue RICM
- P3 - 19 Bd des Poilus
- P4 - 53 Bd Aristide Briand
- P5 - 1 Av. Jules Isaac
- P6 - 32 Av. Jean Moulin
- P7 - 46 Av. Fontenaille

Comptages directionnels aux carrefours
à réaliser à réaliser le 15/11/2022 ou 17/11/2022
(2h en HPM et 2h en HPS)

- CC006 - St Louis x Victoire x Bellegarde x Zola x Isaac x Briand
- CC011 - Moulin x Malakoff x Zola x Pétrarque x Milhaud
- CC019 - Nostradamus x Pétrarque x Ste Victoire
- CC045 - Fontenaille x St Thomas de Villeneuve
- CC099 - Arts et Métiers - Nostradamus - Auriens

Comptages automatiques en section
à réaliser la semaine du 14/11 au 20/11/2022

- SC1 - Bd Poilus
- SC2 - Rue du RICM
- SC3 - Cours Arts et Métiers
- SC4 - Av. Ste Victoire
- SC5 - Bd Zola
- SC6 - Av. Auriens
- SC7 - Rue Nostradamus
- SC8 - Av. Fontenaille
- SC9 - Rue Pétrarque
- SC10 - Bd Carnot
- SC11 - Rue St Thomas de Villeneuve



Itinéraires de l'enquête O/D suivant les postes

		DESTINATION						
		P1	P2	P3	P4	P5	P6	P7
ORIGINE	P1		✓	X	✓	✓	✓	✓
	P2	✓		✓	✓	✓	✓	✓
	P3	X	✓		✓	✓	✓	✓
	P4							
	P5	X	X	X	X		X	X
	P6	✓	✓	✓	X	X		✓
	P7	✓	✓	✓	X	X	X	

TOTAL d'itinéraires à relever (v) = 23

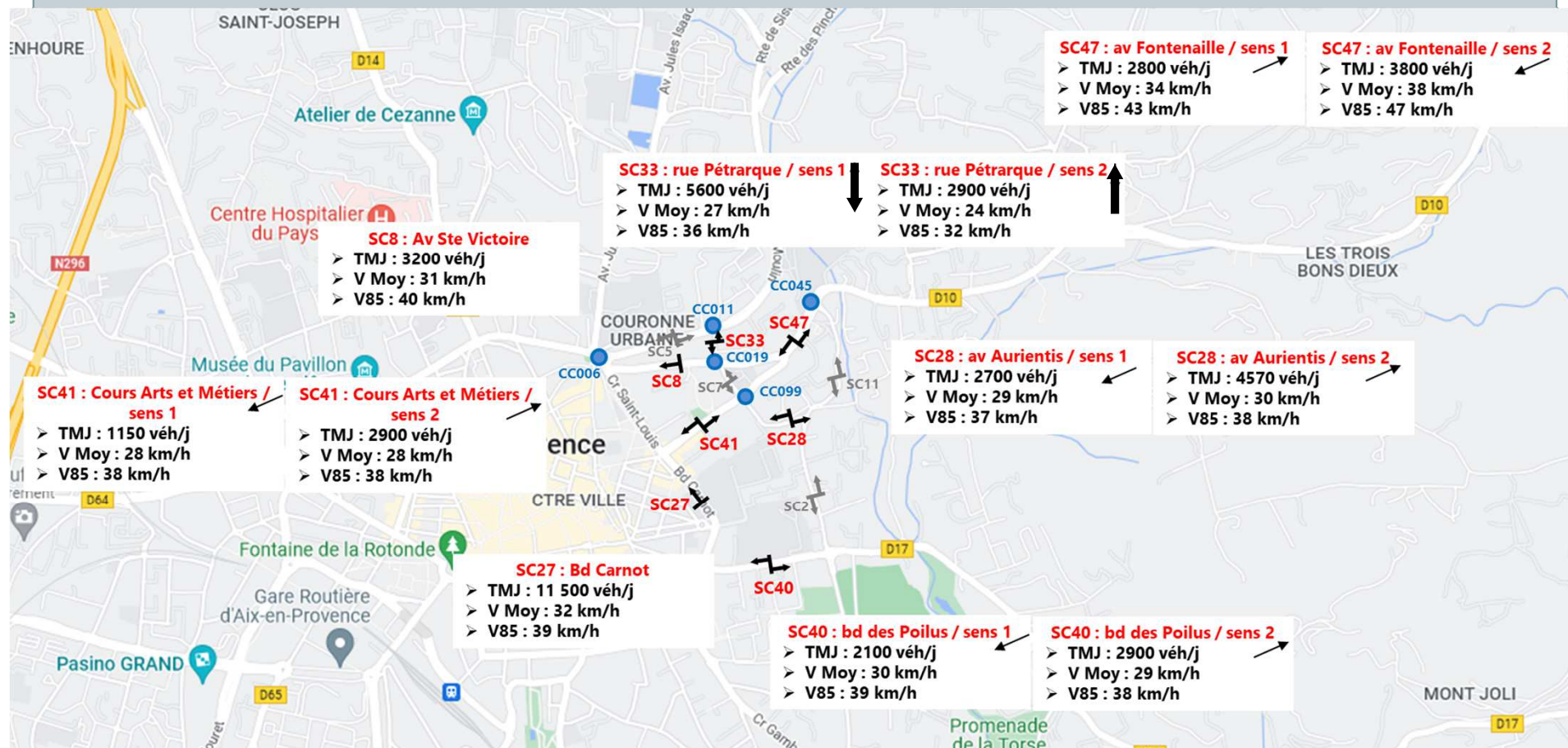
Campagne d'enquêtes : 14/11 au 22/11/22



Aix en Provence
LA VILLE

DGSTA Infrastructures et Déplacements
Direction Déplacements et Chauffage urbain
PC Déplacements et Observatoire de la Mobilité

10



Campagne d'enquêtes : 14/11 au 22/11/22



Aix en Provence
LA VILLE

DGSA Infrastructures et Déplacements
Direction Déplacements et Chauffage urbain
PC Déplacements et Observatoire de la Mobilité

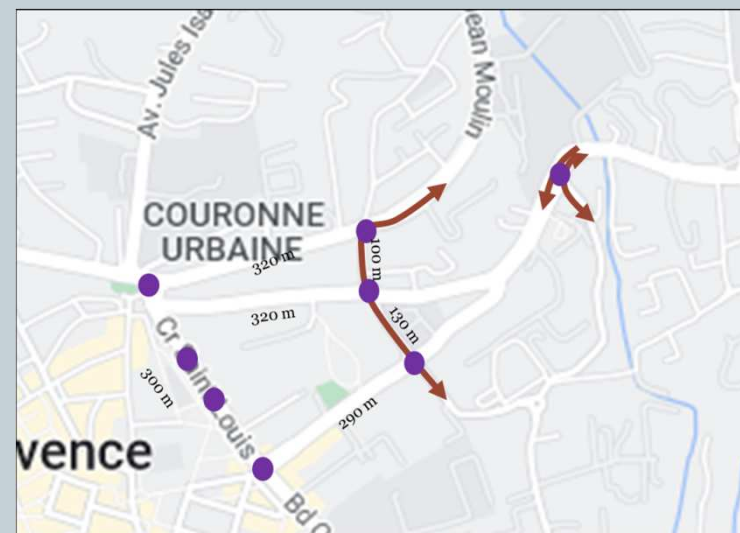
11

- **Volumes de trafic se concentrent sur :**

- Pétrarque : 8500 veh/j
- Aurientis : 7300 veh/j
- Fontenaille : 6400 veh/j
- Ste Victoire : 3200 veh/j

- **Au niveau des carrefours :**

- St Thomas de Villeneuve / Fontenaille
 - ✦ TàD St Thomas > Fontenaille (220 veh/hpm # 370 veh/hps)
 - ✦ TD et TàG de Fontenaille (360 veh/hpm # 250 veh/hps)
- Arts et Métiers / Nostradamus / Aurientis
 - ✦ TD Nostradamus <> Aurientis (jusqu'à 380 veh/hp). Prépondérance du mouvement Nord > Sud (hpm et hps)
- Ste-Victoire / Nostradamus / Pétrarque
 - ✦ TD Nostradamus <> Pétrarque (jusqu'à 380 veh/hp). Prépondérance du mouvement Nord > Sud (hpm et hps)
- Jean Moulin / Pétrarque
 - ✦ TàG Moulin > Pétrarque (330 veh/hpm # 440 veh/hps)
 - ✦ TàD Pétrarque > Moulin (300 veh/hpm # 320 veh/hps)



- **Origines-Destination : à venir**

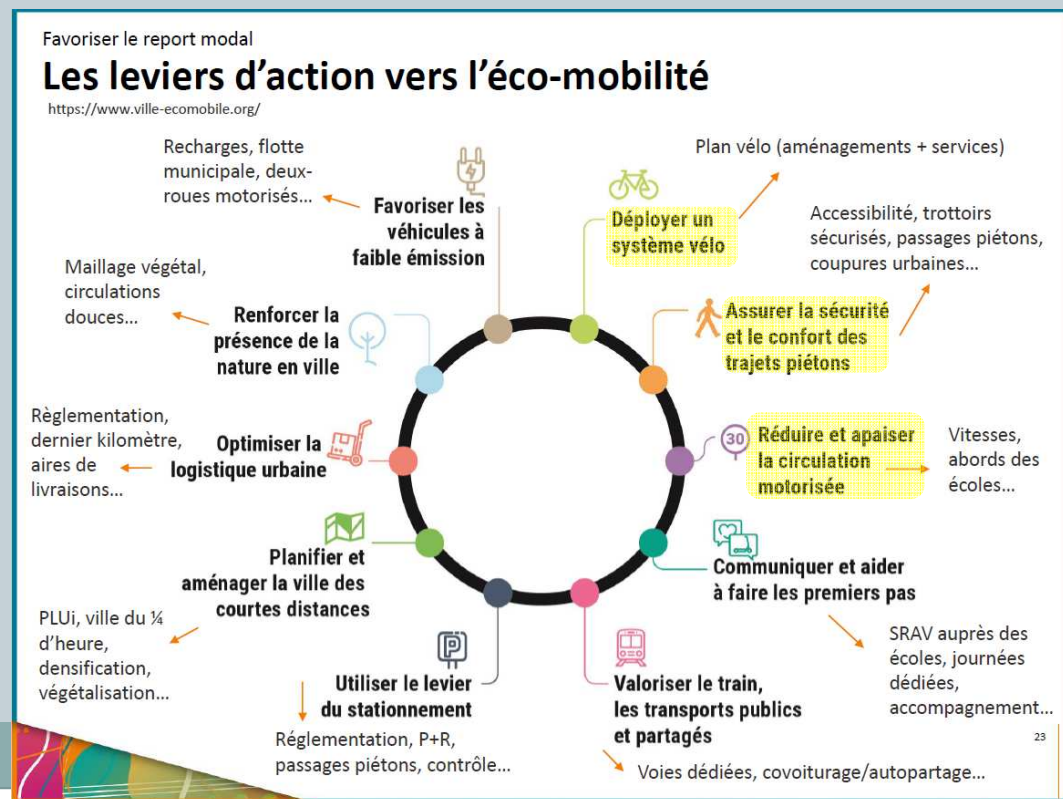
Objectifs



Aix en Provence
LA VILLE
DGSTA Infrastructures et Déplacements
Direction Déplacements et Chauffage urbain
PC Déplacements et Observatoire de la Mobilité

12

- Déployer un système vélo
- Assurer la sécurité et le confort des trajets piétons
- Réduire et apaiser la circulation motorisée



Moyens mis en œuvre et Solutions envisagées

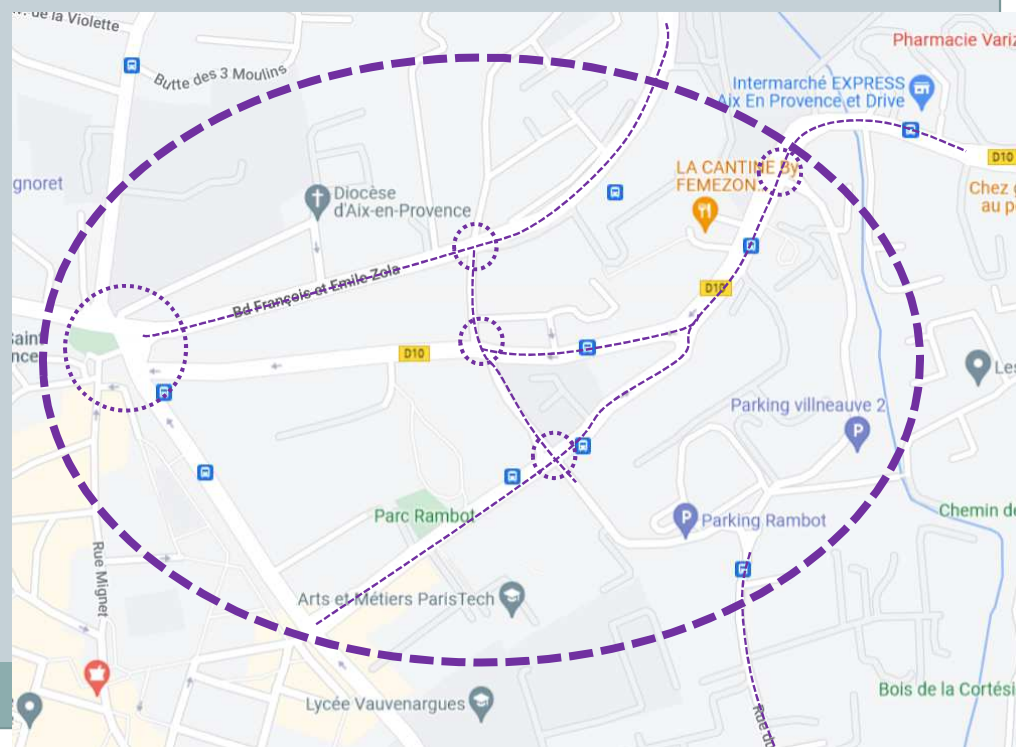


Aix-en-Provence
LA VILLE
DGSTA Infrastructures et Déplacements
Direction Déplacements et Chauffage urbain
PC Déplacements et Observatoire de la Mobilité

13

- Plan de circulation
 - S'appuyer sur la finesse du maillage pour maîtriser les flux
 - Libérer l'espace routier au profit des piétons, cyclistes et TC
 - ⇒ Réaménager les carrefours
 - ⇒ Réaménager les axes

- Solutions envisagées :
À venir





Aix en Provence
LA VILLE

DGSA Infrastructures et Déplacements
Direction Déplacements et Chauffage urbain
PC Déplacements et Observatoire de la Mobilité

Merci de votre attention

14

ETUDE – PLAN DE CIRCULATION QUARTIER EST

Réunion réalisée en la présence de 4 membres du CIQ du Pont de Béraud et de 3 fonctionnaires de la Ville, à la Mairie de Quartier du Pont de Béraud, le 07/12/2022 à 14h30

Absence excusée : M. Boudhon, élu de quartier

Service PC Déplacements et Observatoire de la Mobilité